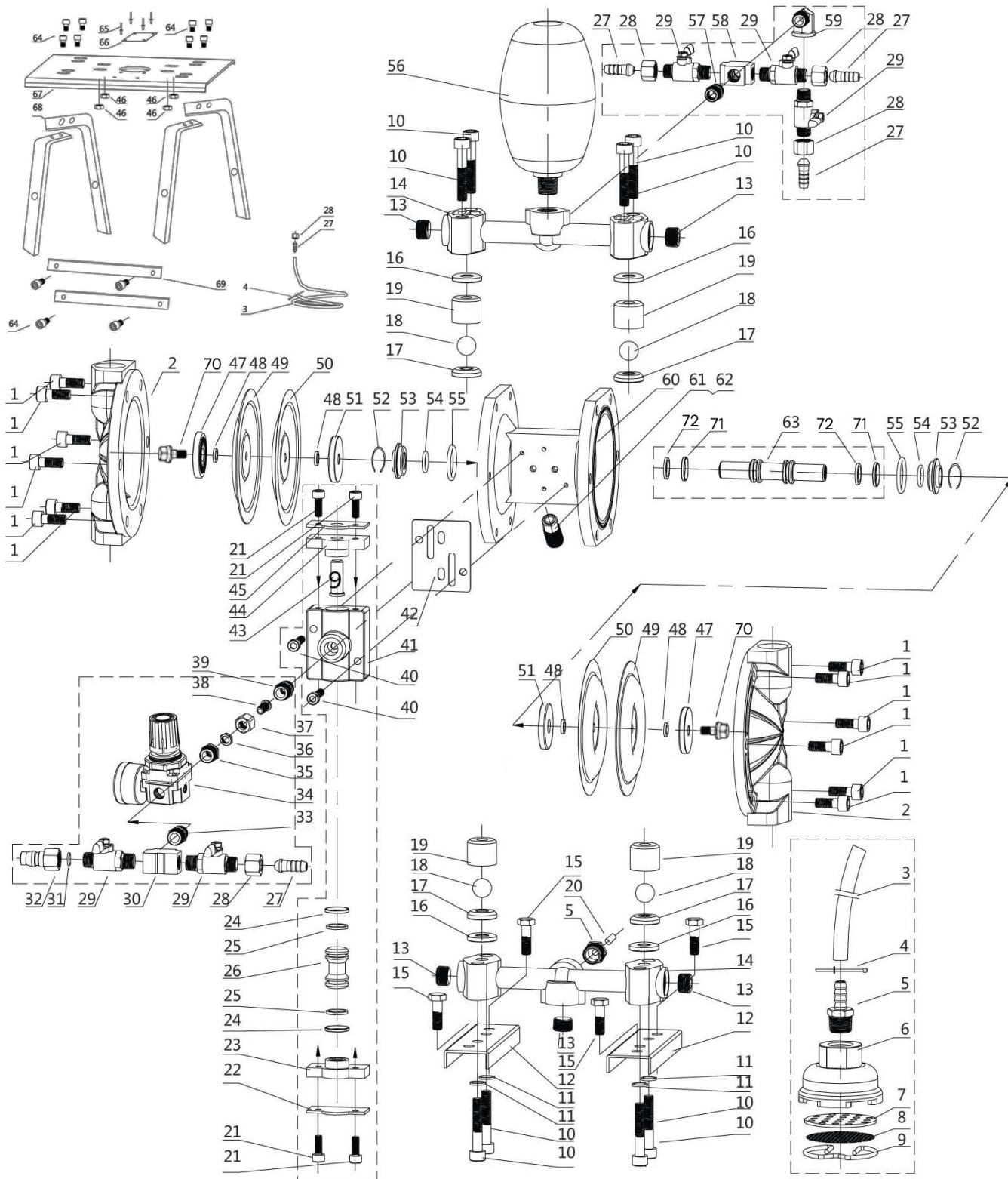


ARC-BD-8411RP BOMBA DUPLO DIAFRAGMA

MANUAL DE INSTRUÇÃO ARC-01B



ARC-BD-8411RP BOMBA DUPLO DIAFRAGMA

MANUAL DE INSTRUÇÃO ARC-01B

PEÇAS DE REPOSIÇÃO

N.	Referência	Descrição	N.	Referência	Descrição		
1	12	ARC-BD-8411RP-1	Parafuso	37	1	ARC-BD-8411RP-37	Porca
2	2	ARC-BD-8411RP-2	Tampa	38	1	ARC-BD-8411RP-38	Pino
3	2	ARC-BD-8411RP-3	Mangueira 1/2"	39	1	ARC-BD-8411RP-39	Bocal
4	2	ARC-BD-8411RP-4	Abraçadeira	40	2	ARC-BD-8411RP-40	Parafuso
5	2	ARC-BD-8411RP-5	Espigão 3/8" x 1/2"	41	1	ARC-BD-8411RP-41	Placa
6	1	ARC-BD-8411RP-6	Tampa do filtro	42	1	ARC-BD-8411RP-42	Guarnição
7	1	ARC-BD-8411RP-7	Disco	43	1	ARC-BD-8411RP-43	Pistão
8	1	ARC-BD-8411RP-8	Tela filtrante	44	1	ARC-BD-8411RP-44	Vedação
9	1	ARC-BD-8411RP-9	Anel elástico	45	1	ARC-BD-8411RP-45	Placa
10	8	ARC-BD-8411RP-10	Parafuso	46	4	ARC-BD-8411RP-46	Porca
11	4	ARC-BD-8411RP-11	Arruela	47	2	ARC-BD-8411RP-47	Vedação
12	2	ARC-BD-8411RP-12	Placa de fixação	48	4	ARC-BD-8411RP-48	Assento
13	5	ARC-BD-8411RP-13	Plug 3/8"	49	2	ARC-BD-8411RP-49	Diafragma principal
14	2	ARC-BD-8411RP-14	Suporte	50	2	ARC-BD-8411RP-50	Diafragma
15	4	ARC-BD-8411RP-15	Parafuso	51	2	ARC-BD-8411RP-51	Insero
16	4	ARC-BD-8411RP-16	Anel	52	2	ARC-BD-8411RP-52	Anel elástico
17	4	ARC-BD-8411RP-17	Válvula	53	2	ARC-BD-8411RP-53	Luva
18	4	ARC-BD-8411RP-18	Esfera	54	2	ARC-BD-8411RP-54	Anel
19	4	ARC-BD-8411RP-19	Alojamento da esfera	55	2	ARC-BD-8411RP-55	Anel
20	1	ARC-BD-8411RP-20	Pino	56	1	ARC-BD-8411RP-56	Abafador
21	4	ARC-BD-8411RP-21	Parafuso	57	1	ARC-BD-8411RP-57	Niple
22	1	ARC-BD-8411RP-22	Placa	58	1	ARC-BD-8411RP-58	Suporte
23	1	ARC-BD-8411RP-23	Vedação	59	1	ARC-BD-8411RP-59	Conexão
24	2	ARC-BD-8411RP-24	Anel	60	1	ARC-BD-8411RP-60	Corpo
25	2	ARC-BD-8411RP-25	Guarnição	61/62	1	ARC-BD-8411RP-61/62	Silenciador
26	1	ARC-BD-8411RP-26	Pistão	63	1	ARC-BD-8411RP-63	Eixo
27/28	5	ARC-102-14516	Espigão 1/4" x 5/16"	64	12	ARC-BD-8411RP-64	Parafuso
29	5	ARC-138/1414	Válvula 1/4" x 1/4" M	65	4	ARC-BD-8411RP-65	Rebite
30	1	ARC-BD-8411RP-30	Adaptador	66	1	ARC-BD-8411RP-66	Placa
31	1	ARC-BD-8411RP-31	Guarnição	67	1	ARC-BD-8411RP-67	Base
32	1	ARC-102-14516	Espigão 1/4" x 5/16"	68	4	ARC-BD-8411RP-68	Pés
33	1	ARC-112-1414	Niple 1/4" x 1/4"	69	2	ARC-BD-8411RP-69	Placa
34	1	ARC-11R-22C2-ICM	Regulador de pressão	70	2	ARC-BD-8411RP-70	Parafuso
35	1	ARC-BD-8411RP-35	Niple longo 1/4" x 1/4"	71	2	ARC-BD-8411RP-71	Arruela
36	1	ARC-BD-8411RP-36	Niple	72	2	ARC-BD-8411RP-72	Arruela

ARC-BD-8411RP BOMBA DUPLO DIAFRAGMA

MANUAL DE INSTRUÇÃO ARC-01B

ESPECIFICAÇÕES TÉCNICAS

Bomba	operada a ar com duplo diafragma
Razão de pressão	1:1
Pressão de funcionamento	4-7bar
Consumo do ar	3,6m ³ /h (127,2pes ³ /h) (5bar)
Vazão máxima	450l/h (5bar)
Entrada do ar	G 1/4"
Bocal de entrada do ar	7,6mm
Entrada de tinta/Bocal de saída	5mm/8mm
Volume de pintura do tanque	4 ~ 200l
Capacidade de transmissão	5l/min(0.4kg/cm ²) 7.5l(1kg/cm ²) 10.5l/min(2kg/cm ²)
Pressão de ar utilizada	1 ~ 5kg/cm ²
Pressão máxima de pintura	5kg/cm ²
Velocidade máxima da bomba	160vezes/min (5kg/cm ²)
Velocidade mínima da bomba	80vezes/min (0.4kg/cm ²)
Tamanho da bomba	32x37x80cm
Peso	7,6kg

INSTALAÇÃO

Verifique o orifício da entrada do ar com a rosca 1/4"PT(F), em seguida conecte o tubo ou mangueira, deixando bem apertado e o tubo o mais curto possível, se houver necessidade de ajustar o tubo de aço, deve-se instalar um tubo macio ou adaptador. Para finalizar, conecte a pistola ou outro acessório na outra extremidade.

PROCEDIMENTO DE OPERAÇÃO

IMPORTANTE: Antes de usar a bomba, reaperte os parafusos com o torque correto. Deve-se abrir um pouco a torneira do ar para verificar se há vazamento na tubulação ou mangueira. Não havendo, pode-se então abrir a torneira do ar. Cuidado, pois o ar deve manter a pressão de (5kg/cm²) ou inferior, mas que não ultrapasse, para que a bomba possa realizar seu trabalho. Fixe-a base da bomba em uma superfície firme para evitar estragos devido à vibração. Faça manutenções preventivas periódicas.

OBSERVAÇÕES

- A tubulação de entrada deve ser instalada no registro para regulagem.
- Após o término do trabalho, o sistema de bomba e tubulação deve ser completamente limpo, especialmente na pintura de alta viscosidade, a limpeza deve ser feita perfeitamente para garantir o bom funcionamento da bomba.

GARANTIA

Garantia contra defeitos de fabricação pelo período de 120 dias após a venda contados a partir da data de emissão da Nota Fiscal.

Fica desde já esclarecido que a empresa se exime de qualquer ônus, quando o reparo a ser feito, se der em função de acidentes ou inobservância das instruções deste manual e por pessoa não autorizada.

Em caso de dúvida, consulte um Revendedor Autorizado ou a ARCOM.

A Arcom reserva-se ao direito de modificar as características sem prévio aviso.

